

しものせきし

ふれあい
ネットワーク

社協だより

No.104

しゃ きょう

笑顔つながる

ふれあい・いきいきサロン



ふれあいサロン ひえだ(子ども農園)

明けまして
おめでとうございます。
笑顔あふれる
一年になりますように。



もくじ



- ・表紙 1ページ
- ・令和7年度 会員報告について 2~3ページ
- ・ふれあい・いきいきサロン特集 4~5ページ
- ・基幹相談支援センターの紹介 6ページ
- ・寄付だより 7ページ
- ・お知らせ・募集 8ページ

しものせきし **社協だより** に関するお問い合わせは
社会福祉法人 下関市社会福祉協議会 ☎083-232-2001
〒750-0009 山口県下関市上田中町一丁目16番3号



下関市社協の
公式LINEはこちら



下関市社協の
HPIはこちら

令和7年度 下関市社会福祉協議会会員報告

★住民会員

78,690世帯 (一口100円)

(内訳) 下関圏域	66,719世帯
菊川圏域	2,062世帯
豊田圏域	1,566世帯
豊浦圏域	5,454世帯
豊北圏域	2,889世帯

★一般賛助会員 (個人)

369件 438口 (一口1,000円)

※一般賛助会員(個人)のお名前は、紙面の都合上割愛させていただきます。ご了承ください。

★一般賛助会員 (法人・事業所等)

151件 210口 (一口3,000円)

- ・菊川地区民生児童委員協議会(27口)
- ・下関市民生児童委員協議会(23口)
- ・(一社)彦島ばればれ(5口)
- ・(福)共生の里(2口)
- ・下関組ビハーラ部(2口)
- ・下関市商工会菊川町支所(2口)
- ・下関スカウト育成協議会(2口)
- ・チャイルドサポートwith(2口)
- ・(株)豊田ふるさとセンター(2口)
- ・(株)ナカトラ(2口)
- ・～mother hand's～このゆびとまれ
- ・COSMOS(児童英語研究会)
- ・(特非)Kananowa
- ・(特非)Nest
- ・tima tima(ていま ていま)
- ・(有)アイテック
- ・アイルモーターズスクール下関
- ・(株)青木建設
- ・青空会
- ・垢田小学校地域応援団てらこや
- ・あそびばパルテ～ぼくたちのアジト～医療法人茜会よしみず病院
- ・あめやまクリニック
- ・あゆみの会
- ・アンサンブルアボ
- ・生野あそばう会
- ・泉菊印刷(株)
- ・植田歯科医院菊川診療所
- ・(医)江本外科胃腸科医院
- ・オカリナ宙
- ・小川うに(株)
- ・おもちゃライブラリーこどもの家
- ・音読みちしおの会
- ・(株)介援
- ・快友寺
- ・関門油脂(株)
- ・(有)菊川工業
- ・菊川スポーツクラブ
- ・菊川地区保健推進委員会
- ・菊川町まちづくり(株)
- ・きくがわ花守隊
- ・菊川ライオンズクラブ
- ・(福)菊水会障害福祉サービス事業所まんてんの星
- ・キッチン はまゆう
- ・(有)木村商会
- ・(有)切田モーターズ
- ・クラボウ(株)

- ・元気づくり交流会
- ・高齢社会をよくなる下関女性の会(ホーモイ)
- ・(株)コタベ
- ・(株)コトウ
- ・子どもとみんな食堂ロクスひよりやま
- ・(特非)コバルトブルー下関ライフセービングクラブ
- ・(株)酒井建設
- ・(株)サンスバック
- ・(福)三明会
- ・(株)山陽自動車学校
- ・(株)コプロス
- ・下関レクリエーション指導者協議会
- ・しものせき・竹アンサンブル
- ・(特非)下関明るい社会づくり運動推進協議会
- ・下関漁港節保存会
- ・下関空調設備(有)
- ・下関市王喜婦人会
- ・下関市快適環境づくり推進協議会
- ・下関歯科技工専門学校
- ・(特非)下関市視覚障害者福祉会
- ・下関市肢体障害者福祉協会
- ・下関市消費者の会
- ・下関市聴覚障害者福祉協会
- ・下関市豊田地区民生児童委員協議会
- ・下関市認知症を支える会「キャッチボールの会」
- ・下関市防犯対策協議会
- ・下関手話青い鳥の会
- ・下関市立市民病院ボランティア部会
- ・下関市連合遺族会 下関支部
- ・下関市老人クラブ連合会菊川支部
- ・下関体育センター(株)
- ・下関点訳しるべの会
- ・下関虹の会
- ・下関発達障がい当事者会「#でこぼこっちゃん!」
- ・下関マジッククラブ
- ・しもむら歯科
- ・手話サークルとよの風
- ・(株)白石呉服店
- ・(特非)シンフォニーネット
- ・(株)末永商店
- ・(特非)青少年共育活動協会
- ・西部第二地区民生児童委員協議会
- ・(株)大気堂
- ・田丸工務店
- ・チャイルドライン しものせき
- ・長明会
- ・ちょこっと(便利屋)どあーず
- ・榎屋産業(株)
- ・角島漁業(協組)
- ・ディナモ長府もりあげ隊
- ・デジタルバルひろば
- ・点訳サークルあかね
- ・点訳の会 六点钟
- ・(有)トクヤス工業
- ・豊浦町きつぎクラブ
- ・(株)豊田石油店
- ・豊田地区保健推進委員会
- ・豊田町手話サークル「ピノキオ」
- ・中野履物店
- ・ナカモト(株)
- ・永山建設(株)
- ・日織産業(株)
- ・(特非)日本車椅子レクダンス協会「矢車草の会」下関支部
- ・認知症予防ネット下関

- ・認知症を地域で支えるまちづくり 下関ネットワーク委員会
- ・野口クリーンレンジャー
- ・(有)ハタナカ石油店
- ・服部時計文具店
- ・林兼冷蔵(株)
- ・ひだまりサロン(長府)
- ・福寿会
- ・ぶくぶくポケット
- ・藤本産業(有)
- ・(有)プレート工業
- ・(有)豊栄建設
- ・(株)豊関電気工事
- ・豊北地区子ども会連合会
- ・豊北町身体障害者福祉更生会
- ・豊北町ボランティアグループ連絡協議会
- ・豊北ライオンズクラブ
- ・松田清掃(株)
- ・(株)松永工務店
- ・(有)三田産業
- ・みなとタクシー(株)
- ・(特非)皆撃
- ・(有)村田金物店
- ・(株)山口銀行田部支店
- ・山口県漁業(協組)豊浦統括支店
- ・山口県済生会下関総合病院
- ・山口県里親会下関支部
- ・(一社)山口県視覚障害者団体連合会
- ・やまぐち県酪乳業(株)
- ・山口県酪農農業(協組)
- ・やまぐち県販販輸送(株)
- ・山口喉友会 下関教室
- ・山口ダウラ症児親の会 みんないっしょ
- ・山口盲ろう者友の会 西部支部
- ・山の田なかま食堂
- ・(株)ユニマットプレシヤス関門菊川ゴルフクラブ
- ・(特非)要約筆記しものせき
- ・読み聞かせ「ぶっくっく」
- ・(有)ライフサポートたきやま
- ・リオネットセンター下関
- ・リビング下関(フードバンク)
- ・(一社)倫理研究所家庭倫理の会下関市

★特別賛助会員 (個人)

11件 11口 (一口10,000円)

- ・稲岡 嘉雄
- ・松田 直規
- ・福田 正志
- ・上田 善則
- ・津田 恒雄
- ・小林 康和
- ・山村 敏史
- ・児玉 典彦
- ・西川 ひとみ
- ・笹井 達也
- ・榎並 直

★特別賛助会員 (法人・事業所等)

74件 78口 (一口10,000円)

- ・西中国信用金庫(3口)
- ・アロー印刷(株)(2口)
- ・下関海陸運送(株)(2口)
- ・(株)DNPフォトイメージングジャパン
- ・(合)K&T 訪問看護ステーション花ごころ
- ・(株)アートネクスト
- ・アイユウ長府在宅介護支援センター
- ・イワモト建設(株)
- ・大西化成(株)下関工場
- ・大西商事(株)

笑顔が集まる交流ひろば



ふれあい・いきいきサロン特集

サロン活動の効果って？

サロン活動は「介護予防」「認知症予防」「閉じこもりの防止」につながります。地域内でのつながりができることで居場所づくりになり、地域活動への参加意欲が高まり、世間話などを通して、情報交換の場にもなります。



ふれあい・いきいきサロンって？

高齢化率が上昇し、介護予防の重要性が高まる中で、気軽に、無理なく、楽しく、自由に、身近な住民同士が集える交流の場を平成6年から全国社会福祉協議会が『ふれあい・いきいきサロン』として提唱してきました。



『地域共生社会の実現に向けてサロン活動が担う役割』

① 地域交流のきっかけづくり

地域交流、多世代交流の輪を広げるためのきっかけづくりとしてサロン活動は行われています。

少子高齢化や、コロナ禍の影響で地域の行事・活動ができなくなったこともあり、地域住民同士の交流の機会が減ってしまいました。地域住民が定期的に集まるサロン活動を通じて、住民同士のふれあいの輪を広げることができ、結果として地域のつながりも強まります。

サロン活動をきっかけに、地域住民がつながることで、日常的な声かけや、ちょっとした助け合いにつながる事例もあります。

② 困りごとや生活課題の発見

知り合いになると、何気ない会話ができるようになります。家族、趣味、仕事についてなどの世間話の中に、困りごとや生活課題が隠れている場合があります。

「最近忘れっぽくなってきたんよね。」「坂道や階段の上り下りがしんどくなってきたよ。」「50歳になる息子が働いてなくて将来心配なの。」

その困りごとの内容によっては、サロンの担い手さん達から地域包括支援センターや社協、専門的な相談支援機関につながることもあります。時間が経つほど、困りごとや生活課題は複雑化・深刻化してしまうことが多いです。

何か困ったことがある時に、相談できる人がいることで、問題が複雑化する前に発見でき、早期対応・早期解決につながります。

地域の声を活動に! 「ふれあいサロン ひえだ」



グラウンドゴルフ



100歳体操



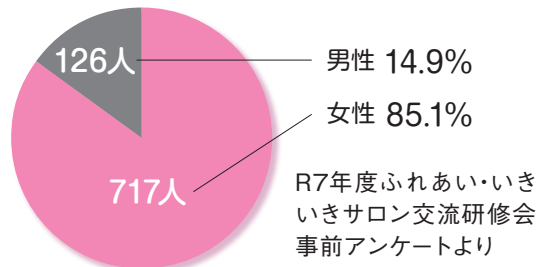
早朝グラウンドでのラジオ体操、100歳体操にグラウンドゴルフ。それらの活動の後はコーヒータ임に花が咲き、楽しく面白く笑いの絶えない時間が続いています。

100歳体操は、週に4回開催し、約20人の住民が参加しています。ゆっくりとした体操ですが、継続して参加することで、介護予防につながっています。

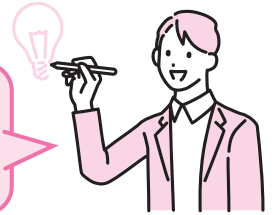
全ての活動が住民の声から始まっており、グラウンドゴルフは、**男性が多く参加しています**。地域の商店を拠点に、このような活動があることで、仲間の安否確認にもなっており、みんなの健康が長く続くようにという思いで活動を続けています。

子ども農園では、子ども達自ら苗を植え、成長過程を見ることができ、楽しく収穫することで、食の大切さを学んでいます。また、地域の方々と交流できる良い機会となっています。

Q.参加者の男女比



下関市内のふれあい・いきいきサロンでは、女性の参加が多い傾向にあります。



明るく、楽しく、元気よく、みんな笑顔に! 「認知症予防サークル」

ボランティア団体である認知症予防ネット下関では、地域の皆さんが楽しく認知症予防に取り組めるよう、毎月第1土曜日10時から福祉プラザしものせきにて、「認知症予防サークル」を開催しています。

イスに座ったままでできる認知症予防ゲームや、楽しいレクリエーションなど、無理なく参加できる内容を取り入れています。また、認知症予防に役立つ生活習慣を紹介するミニ講座も行い、参加者の皆さんから「毎月の楽しみになっている」「みんなと笑うと気持ちが明るくなる」といった声が寄せられています。

笑顔で交流しながら、脳と体の健康づくりができる場として、スタッフ全員が楽しみながら活動を続けています。

認知症予防ネット下関 TEL:090-9064-3044



童謡「うさぎとかめ」を歌いながら、リズムに合わせて楽しく脳トレ!



二人の息を合わせて、ボールを慎重に運んでいます...

ふれあい・いきいきサロンに関する問い合わせはこちら▼
下関市社会福祉協議会 地域福祉課地域支援係 TEL:232-2002

障害のある方の生活をサポートします!!

～だれが相談できますか?～

身体障害、知的障害、精神障害、発達障害、高次脳機能障害、難病などの方やご家族、障害者手帳を持っていない方も相談できます。

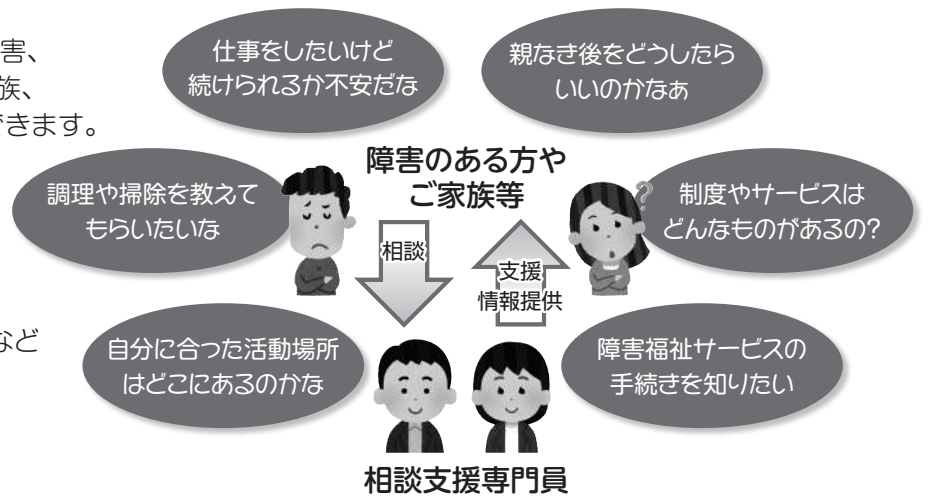
～どんな相談ができますか?～

生活の中で不安や困っていることを相談できます。

暮らしの困り事・就労や社会参加
福祉サービスの手続きや利用調整 など
※相談費用は無料です。

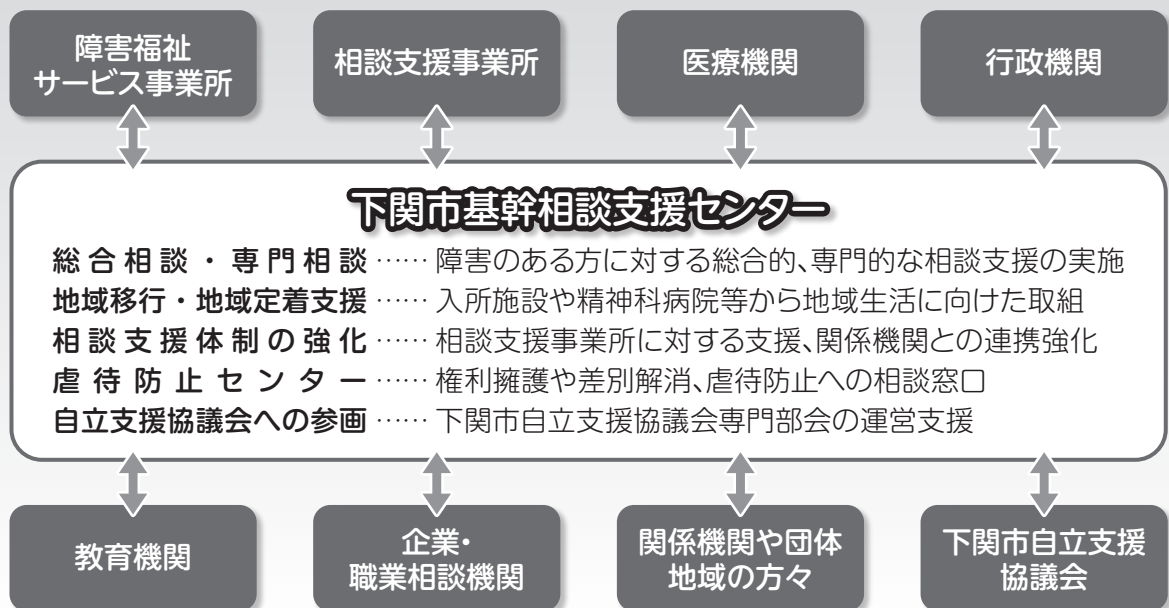
～どこで相談できますか?～

下記の事業所で相談できます



事業所名	電話	FAX	事業所名	電話	FAX
下関市障害者生活支援センター	228-3211	235-3210	なごみの里相談支援センター	258-1122	227-4610
下関市こども発達センター	233-9850	233-9851	支援センターひえだ	251-6161	251-6177
まんてんの星相談室	287-2877	242-2875	支援センター一歩社	775-4171	775-4172
はまゆう園相談室	782-1966	782-1520	相談支援事業所フェニックス	256-5336	256-5025
びれっじ	249-6095	249-6099	特定相談支援事業所下関幸陽園	256-6810	256-4717
指定特定相談支援事業所はまゆう	250-5401	250-1312	障がい者相談支援センターNSN	263-2687	263-2688
相談支援事業所じねんじょ	252-2227	252-2259	相談支援事業所さしゃぼっぽ	227-3280	227-3290
生活支援事務所 椿	070-9030-6427	-	障害児相談支援事業所つむぐ	250-9742	250-9743
灯りーど	242-9927	242-9928	Linoa相談支援事業所	249-5669	249-5664
相談支援センターすきっぴ	256-7657	-	相談支援事業所 ひまわり〜心〜	242-4039	242-4039

基幹相談支援センターは、相談支援の拠点として設けられた、障害福祉に関する総合的・専門的な相談窓口です。すべての障害に対応した総合的・専門的な相談業務を行うとともに、市内の相談支援事業者や相談機関などと連携・相談支援のネットワークを強化して、地域の相談支援の充実を目指しています。



お問い合わせ先 ▶ 下関市基幹相談支援センター(下関市障害者生活支援センター)
〒750-0009 下関市上田中町1-16-3 TEL 231-1959 / FAX 235-3210

寄付だより

皆様から寄せられた善意のご寄付は、下関市の地域福祉の推進に活用されます。
ご協力ありがとうございました。

寄付金額 1,926,528円

受付期間 令和7年9月1日 ▶ 11月30日

《香典返し寄付》

《本所》

佐川 麻理子 様(秋根新町)(故)佐川 正文 様
井上 龍秀 様(前勝谷町)(故)井上 邦子 様

《菊川支所》

河村 一枝 様(東中山) (故)河村 恵 様
徳吉 朗子 様(上田部) (故)徳吉 眞次 様
米田 明美 様(下岡枝) (故)米田 輝子 様
竹永 ひろ子 様(七見) (故)竹永 博幸 様
原野 洋子 様(上岡枝) (故)原野 一巳 様

《豊田支所》

木村 博次 様(浮石) (故)木村 富子 様
村野 百合枝 様(中村) (故)村野 克己 様
高根 正則 様(八道) (故)高根 法子 様
朝倉 長典 様(大河内) (故)朝倉 祥恵 様
福住 清人 様(殿敷) (故)福住 マス代 様

《豊浦支所》

福澄 洋子 様(宇賀) (故)福澄 義高 様

故人が暮らしていच्छった
地域の福祉のために、ご香典の
一部を役立ててみませんか？

《豊北支所》

武久 真由美 様(栗野) (故)武久 保夫 様
中山 篤子 様(滝部) (故)中山 淳 様
角野 京子 様(神田) (故)角野 勝 様
森本 文男 様(滝部) (故)森本 芳子 様
岩上 勝明 様(神玉) (故)岩上 勝 様
吉村 忠勝 様(滝部) (故)吉村 柳子 様
吉山 幹則 様(角島) (故)吉山 貢 様
板垣 満里子 様(阿川) (故)板垣 勲雄 様
岡本 康児 様(阿川) (故)岡本 博明 様
林 信次 様(神田) (故)林 静子 様
内山 一平 様(角島) (故)内山 津美子 様
市川 芳子 様(阿川) (故)市川 和夫 様
平田 紳二 様(神玉) (故)平田 チエコ 様
古田 進 様(栗野) (故)古田 京子 様
入江 幸子 様(阿川) (故)入江 友恵 様
寺道 幸喜 様(神田) (故)寺道 喜美子 様
津田 武利 様(滝部) (故)津田 敦子 様
石原 敦 様(神田) (故)石原 江美子 様
森脇 丈信 様(神玉) (故)森脇 昭典 様

《篤志寄付》

《本所》

泉 久子 様

児玉 典彦 様 50,000円

農水フーズ(株) 様 50,000円

(株)ヤクルト山陽 彦島センター、唐戸センター
熊野センター、新下関センター、長府センター
小月センター、山陰エリア 様 105,600円
墨絵の会 様

(株)ブリヂストン下関工場 様 430,000円

(株)神戸製鋼所労働組合長府支部 様

(株)瞬報社 様 90,850円

関建会 様 2,285円

茶道裏千家淡交会下関学校茶道連絡協議会 様
45,329円

下関新下関ライオンズクラブ 様 20,000円

(株)ヤマノホールディングス 様 11,483円

匿名2件

《菊川支所》

グループ工房我々遊士邦窯 様 31,000円

古民家カフェ甘々香 様 4,220円

《豊浦支所》

匿名2件

ありがとうフォト



R7.9.19
農水フーズ(株) 様



R7.9.30 (株)ヤクルト山陽 彦島センター
唐戸センター、熊野センター、新下関センター
長府センター、小月センター、山陰エリア 様



R7.10.23
(株)ブリヂストン下関工場 様



R7.11.7
(株)瞬報社 様



R7.11.18
茶道裏千家淡交会下関学校茶道連絡協議会 様



R7.11.26
(株)ヤマノホールディングス 様

ご寄付に関するお問い合わせは ▶ 下関市社会福祉協議会 総務課まで ☎232-2001

